



EQUIPMENT

- 都市ガス
- システムキッチン
- 洗濯機
- エアコン
- インターネット無料
- 浴室乾燥機
- オートロック
- TVモニターホン
- LED照明
- シーリングファン
- 天井高3.6m
- ロフトスペース約6帖
- 宅配BOX
- 防犯カメラ

RENT ROLL

間取り:1K+ロフト 共益費:4,000円

号室	専有面積+ロフト面積	賃料
101	21.73㎡+10.85㎡	72,000円
102	22.08㎡+10.20㎡	72,000円
103	22.08㎡+10.20㎡	72,000円
104	21.73㎡+10.85㎡	72,000円
201	21.73㎡+10.37㎡	74,000円
202	21.73㎡+8.09㎡	74,000円
203	21.73㎡+8.09㎡	74,000円
204	21.73㎡+10.37㎡	74,000円

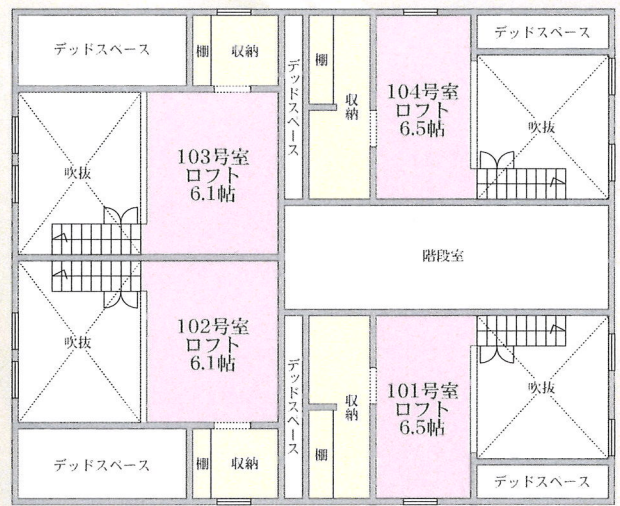
一人暮らしでも安心の
**女性専用
アパート!**

- ・防犯カメラ
- ・オートロック
- ・TVモニターホン付き

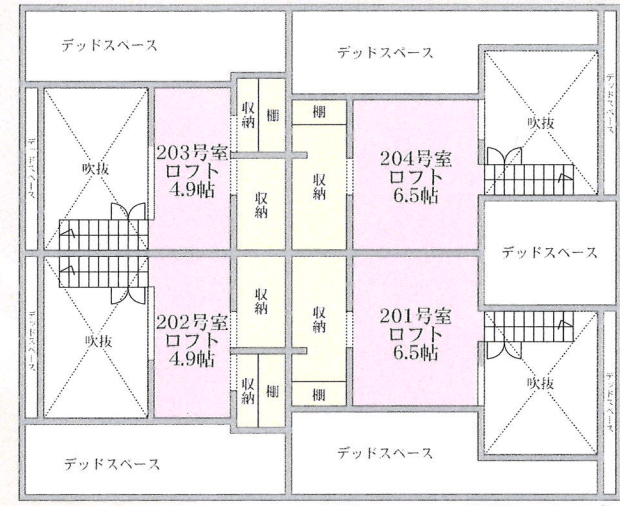
OUTLINE & RENT CONDITIONS

[物件概要]
 ■所在地/市川市大和田4丁目13番20号
 (住居表示) ■構造規模/木造2階建 ■総戸数/8戸 ■現況/未完成 ■築年数/2024年9月完成予定 ■入居可能時期/2024年10月中旬予定

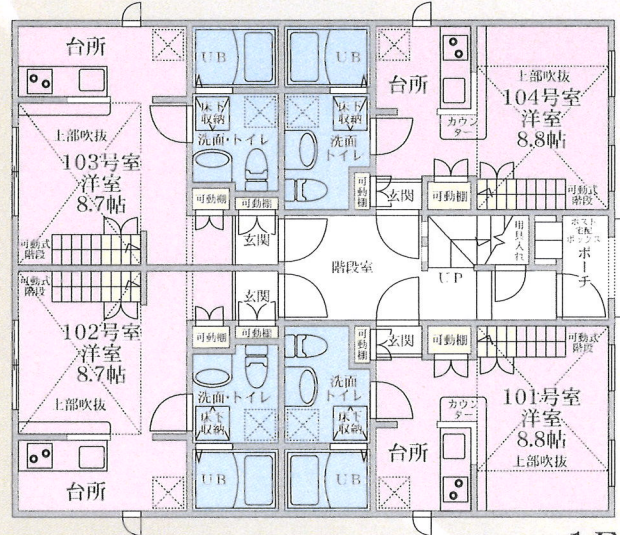
[賃貸条件] ■礼金/1ヶ月 ■敷金/1ヶ月
 ■契約/2年 ■更新料/新賃料の1ヶ月分
 ■保証会社必須/初回保証料:賃料総額の50% 月額保証料:800円/月 口座振替手数料:440円/月 ■保険/要加入16,600円~2年 ■駐車場/無し ■設備/都市ガス・公営水道・本下水※図面と現況が異なる場合は現況優先とさせていただきます。



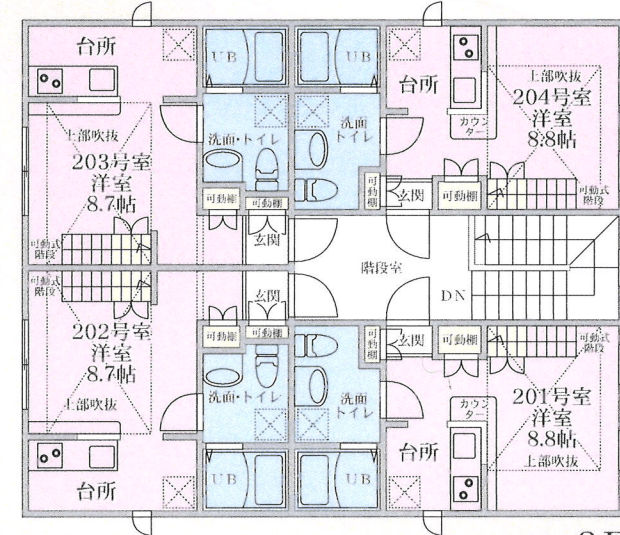
1Fロフト



2Fロフト



1F



2F



総武中央線「本八幡」駅徒歩 **18**分
 総武中央線「市川」駅バス **9**分 徒歩 **4**分

- まいばすけっと市川大和田5丁目店 約227m
- マルエツ南八幡店 約481m
- イオンタウン市川大和田 約766m
- ファミリーマート市川大洲店 約563m
- セブンイレブン市川東大和田2丁目店 約889m
- スギ薬局市川大和田店 約467m

千葉県知事免許(4)第15176号
 ゆうが 雅 (株) 宥 雅
 (一社)千葉県宅地建物取引業協会 (公社)首都圏不動産公正取引協議会加盟

千葉県市川市行徳駅前2丁目13-20
☎047-712-5210 FAX 047-395-9917
 毎週火曜・水曜定休/営業時間10:00~18:00



詳細は当社HPにてご覧いただけます。

客付会社様へ
鍵現地対応

■手数料

項目	貸主	借主
客付手数料負担の割合	%	100
客付手数料配分の割合	元付	% 客付 100

■取引態様/専任媒介